

# KOMENDA MIEJSKA POLICJI W BIELSKU-BIAŁEJ

<http://bielsko.slaska.policja.gov.pl/ka2/informacje/wiadomosci/297723,Ostroznosci-nigdy-za-wiele-bo-szczescia-moze-zabraknac.html>

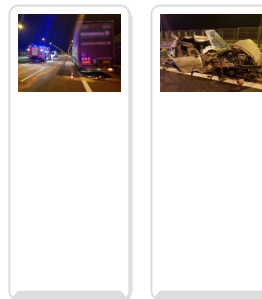
2020-11-26, 22:12

## OSTROŻNOŚCI NIGDY ZA WIELE, BO SZCZĘŚCIA MOŻE ZABRAKNAĆ

Data publikacji 15.10.2020

**Wyglądało bardzo groźnie i mogło skończyć się tragicznie. O dużym szczęściu może mówić kierujący osobowym fiatem, który wczoraj w nocy wjechał w stojącą na pasie awaryjnym ciężarówkę. 36-latek wyszedł ze zdarzenia cały i zdrowy. Za spowodowanie kolizji drogowej został ukarany mandatem karnym. Apelujemy do wszystkich użytkowników dróg o ostrożność oraz rozsądne i odpowiedzialne zachowanie w ruchu drogowym.**

Do bardzo groźnie wyglądającego zdarzenia doszło wczoraj około godziny 21.30 na drodze ekspresowej S1 w Bielsku-Białej. Na pasie awaryjnym w kierunku Katowic stał unieruchomiony ciągnik siodłowy z naczepą, kierowany przez 54-latkę. W tym samym kierunku poruszał się 36-letni kierujący osobowym fiatem. Mężczyzna nie zachował należytej ostrożności podczas omijania ciężarówki i najechał na tył jej naczepy. W wyniku zdarzenia pojazd uległ niemal całkowitemu zniszczeniu. Jego kierujący na szczęście nie doznał żadnych poważnych obrażeń. Na miejsce zostali skierowani mundurowi z bielskiej drogówki, którzy zajęli się likwidacją skutków zdarzenia drogowego i ustaleniem jego przebiegu. Zdarzenie zostało zakwalifikowane, jako kolizja drogowa i kierujący osobowym fiatem został ukarany mandatem karnym. Utrudnienia w ruchu trwały około godziny.



Apelujemy do wszystkich użytkowników dróg o ostrożność, rozsądne i zgodne z przepisami zachowanie się w ruchu drogowym. Zmienne warunki atmosferyczne, gwałtowne burze i ulewne deszcze utrudniają warunki drogowe. Takie warunki wymagają od posiadaczy „czterech kółek” większego refleksu i wyobraźni. Pamiętajmy o dostosowaniu prędkości samochodu do warunków panujących na drodze! To właśnie niedostosowanie prędkości do warunków drogowych i niewystarczająca odległość pomiędzy pojazdami są powodem powstawania największej ilości poważnych zdarzeń drogowych.