

# KOMENDA MIEJSKA POLICJI W BIELSKU-BIAŁEJ

<http://bielsko.slaska.policja.gov.pl/ka2/ruch-drogowy/z-mlodym-kierowca-w-dr/119840,Zatrzymaj-sie-i-zyj.html>  
2021-01-27, 08:40

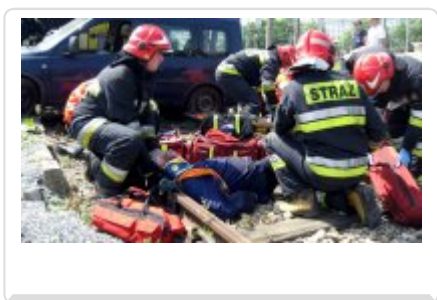
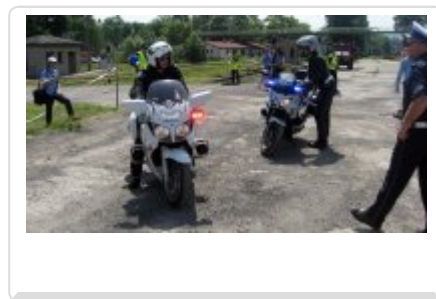
## ZATRZYMAJ SIĘ I ŻYJ!

**Policjanci z Bielska-Białej uczestniczyli w kampanii społecznej organizowanej przez PKP Polskie Linie Kolejowe SA pod nazwą „Zatrzymaj się i żyj!”. Jej celem jest podnoszenie świadomości o zagrożeniach wynikających z niezachowania szczególnej ostrożności na przejazdach kolejowo-drogowych. Kampania kierowana jest zarówno do najmłodszych, jak i dorosłych użytkowników dróg.**

Brawura, nieuwaga i ignorowanie przepisów ruchu drogowego to główne przyczyny wypadków na przejazdach kolejowo-drogowych. Tylko w kwietniu w naszym kraju doszło do 9 wypadków i kolizji z udziałem samochodów na przejazdach kolejowych, w których zginęły 2 osoby, a 1 została ciężko ranna. Niemal każde takie zdarzenie oznacza nie tylko tragedię dla osób poszkodowanych i ich rodzin, ale także przynosi szereg negatywnych kosztów dla społeczeństwa.

Podczas inauguracji kampanii w całym kraju zorganizowano symulacje wypadków z udziałem samochodów i pieszych oraz pokazy akcji służb ratowniczych. Bielscy policjanci, a także strażacy, ratownicy medyczni i funkcjonariusze Straży Ochrony Kolei wzięli udział w symulacji wypadku na przejeździe kolejowo-drogowym. Po otrzymaniu informacji o zdarzeniu na miejsce zaczęły przybywać zespoły prowadzące akcję ratowniczą. Policjanci ruchu drogowego zabezpieczali bezkolizyjny dojazd dla pojazdów Państwowej Straży Pożarnej oraz karettek pogotowia. Wspólnie z funkcjonariuszami Straży Ochrony Kolei zabezpieczali miejsce zdarzenia przed dostępem osób nieuprawnionych, organizowali objazdy. W tym czasie strażacy wraz z ratownikami medycznymi prowadzili bezpośrednie działania mające na celu ratowanie życia i zdrowia osób poszkodowanych w wypadku. Działania służb obserwowała młodzież ze szkół oraz mieszkańcy naszego miasta.

Pamiętaj - znak STOP nie jest sugestią. Tak samo jak czerwone światło na skrzyżowaniu nakazuje bezwzględnie zatrzymać się i upewnić, że można bezpiecznie przekroczyć przejazd.





Aby obejrzeć film włącz obsługę JavaScript w swojej przeglądarce.

[Pobierz plik](#) (format mp4 - rozmiar 9.71 MB)